

Grado 3 Unidad 4

Lección 15

CC BY 2021 Illustrative Mathematics®

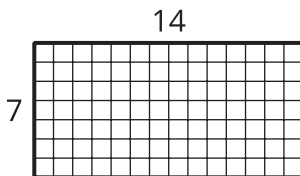
Unit 4 Lesson 15: Grupos iguales, números más grandes

WUCuál es diferente: Rectángulos (Warm up)

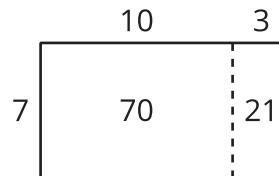
Student Task Statement

¿Cuál es diferente?

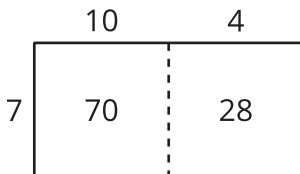
A



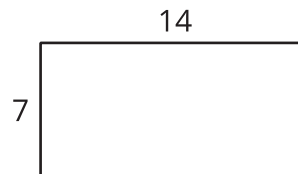
B



C



D



1 Grupos iguales, números más grandes

Student Task Statement

Resuelve cada problema. Explica o muestra tu razonamiento.

- Noah ve un gran mural pintado que tiene lados de longitudes 15 pies y 4 pies. ¿Cuál es el área del mural?
- La familia de Noah compra un mosaico que tiene 12 filas y 8 columnas de baldosas de 1 pulgada de lado. ¿Cuál es el área del mosaico?
- En el festival de arte, Noah usa tiza para ayudar a decorar un pedazo rectangular de acera de 6 pies por 14 pies. ¿Cuál es el área del pedazo de acera que Noah ayudó a decorar?
- En el festival de arte, Noah compra un paquete de calcomanías. En el paquete hay 5 hojas y cada hoja tiene 16 calcomanías. ¿Cuántas calcomanías hay en el paquete?

2 Recorrido por el salón: Grupos iguales, números más grandes

Student Task Statement

Mientras visitas los pósteres con tu compañero, discutan en qué se parecen y en qué son diferentes las ideas que se muestran en los pósteres.

Activity Synthesis

